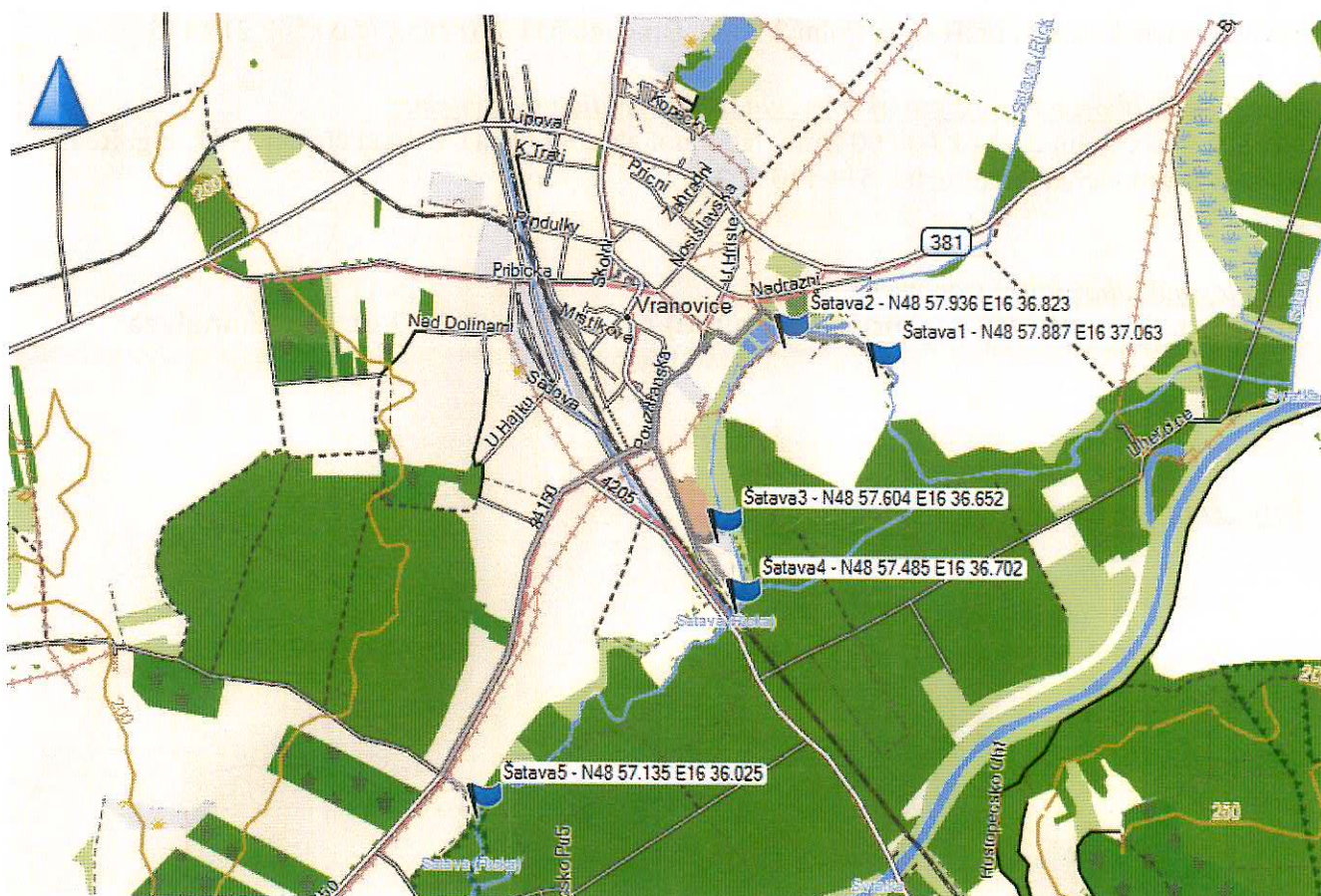


**Protokol o odběru vzorku sedimentu****Název akce: vzorek NEODTĚŽENÉHO sedimentu z říčky Šatavy****Číslo protokolu: 2861****Lab. číslo: B8577****Identifikace objednatele: obec Vranovice, Školní 1, 691 25 Vranovice, IČ: 002 83 720**


MIB I B8578
MIB II B8579
MIB III B8580
MIB IV B8581
MIB V B8582

Popis vzorkované lokality: dno a nános při břehu říčky ŠatavyParcelní číslo:**Údaje o odběru vzorku:**Metoda vzorkování: SAM 07: ČSN ISO 5667-12Datum, čas odběru, počasí, proudění vody, vlny: 20. 10. 2014, 10³⁰ - 11³⁰Teplota vzduchu: 15,8°CTeplota vody: 13,6°CTeplota sedimentu: 16,0°CHloubka v místě odběru: voda 20-60 cm, sediment > 60Konkrétní popis odběrového místa (schéma rybníka nebo toku s vyznačenými odběrnými body):

Investor, vlastník nebo uživatel rybníka, vodní nádrže nebo správce vodního toku:

Jméno a příjmení osoby provádějící odběr, adresa, telefonické a faxové připojení

Zavadil Zbyněk, LABTECH s.r.o. Polní 23/340, Brno tel. 605 214 485 , fax: 543 210 115

Podpis: 

Jméno kontaktní osoby, telefonické spojení:

Ing. Jan Helikar, tel: 602 265 641, Jaroslav Jedlička, tel: 725 932 575

Popis vzorkovacího zařízení a pomůcek:

Rašelinový vzorkovač/půdní vrták/trubkový vzorkovač, lopatka, nerezový kbelík, psací potřeby, čisticí hadry

Druh odebíraného vzorku: ~~prostý~~

směsný

Počet prostých vzorků: 5

Množství odebraného vzorku: 5x cca 0,1 kg dílčí vzorek MIB + 5x cca 0,5 kg dílčí vzorek FCh

Způsob úpravy vzorku po odběru:

Směsný vzorek byl z prostých vzorků získán důkladným promícháním. , pro stanovení MIB bez úpravy

Další údaje

Vzorkovnice (druh, počet , závěr, značení):

1x kbelík 3,5 l, PE + 5x sáček steril pro MIB

Způsob dopravy a uchování vzorků při dopravě do laboratoře:

Vzorek byl v dopraven do laboratoře automobilem a byl během přepravy uchován v termoboxu.

Osoba odpovídající za dopravu vzorku (jméno, příjmení, adresa):

Zavadil Zbyněk, LABTECH s.r.o. Polní 23/340, Brno tel. 511 110 725 , fax: 543 210 115

Identifikace laboratoře jenž vzorek převzala, včetně údajů pro kontakt:

Labtech s. r.o. Polní 23/340, 639 00 Brno, laboratoř akreditovaná ČIA pod číslem 1147, Ing. Renata Kleclová, vedoucí laboratoře, tel. 511 110 722

Požadovaná laboratorní stanovení:

Rozbor sedimentu (na zemědělskou půdu) dle z. 257/2009 – kompletní analýza

Potvrzení o převzetí vzorku laboratoří:

Datum: 20.10.14

Podpis: 





Šatava1.JPG



Šatava3.JPG



Šatava2.JPG



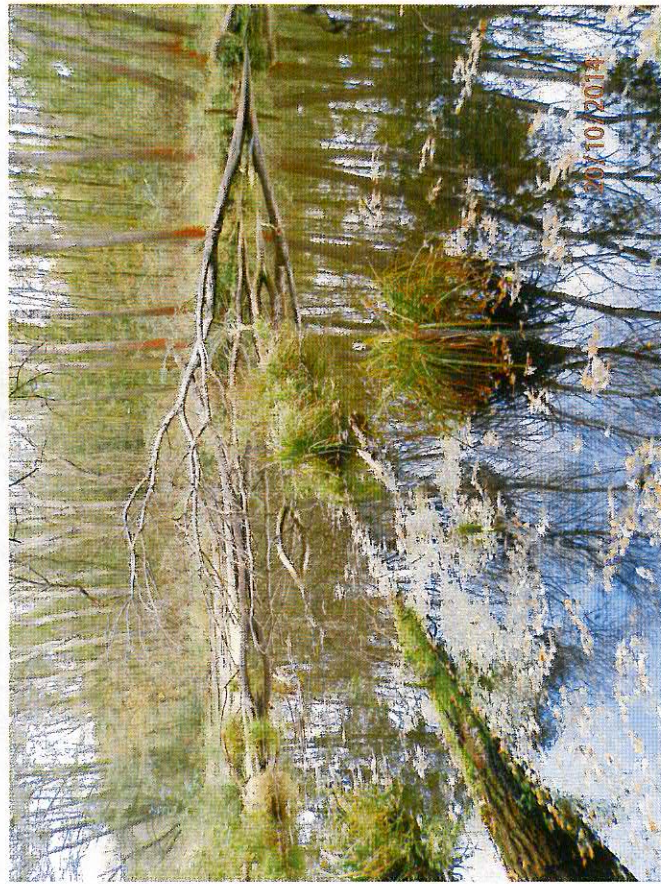
Šatava4.JPG



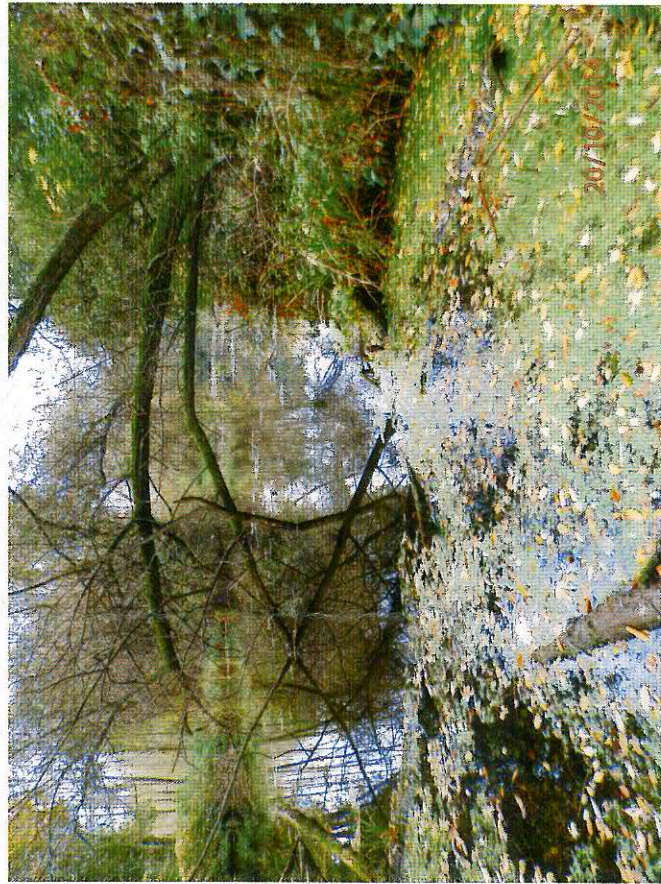
Šatava5.JPG



Šatava6.JPG



Šatava7.JPG



Šatava8.JPG